

Tamando No 14
 ପ୍ରକଳିତ ନାମ ତମାଣ୍ଡୋ ବିକଳମ୍ବର
 ଆନାମପୁର ୧୪
 ଆନା ଭୁବନେଶ୍ୱର
 ପୁରୀ ଦାଣ୍ଡିମାଳ
ଜିଲ୍ଲା ପୁରୀ
 ସ୍ୱେଚ୍ଛା ୩୨୧-ମାଝିଲ
 ୧୯୯୯-୩-୫୪

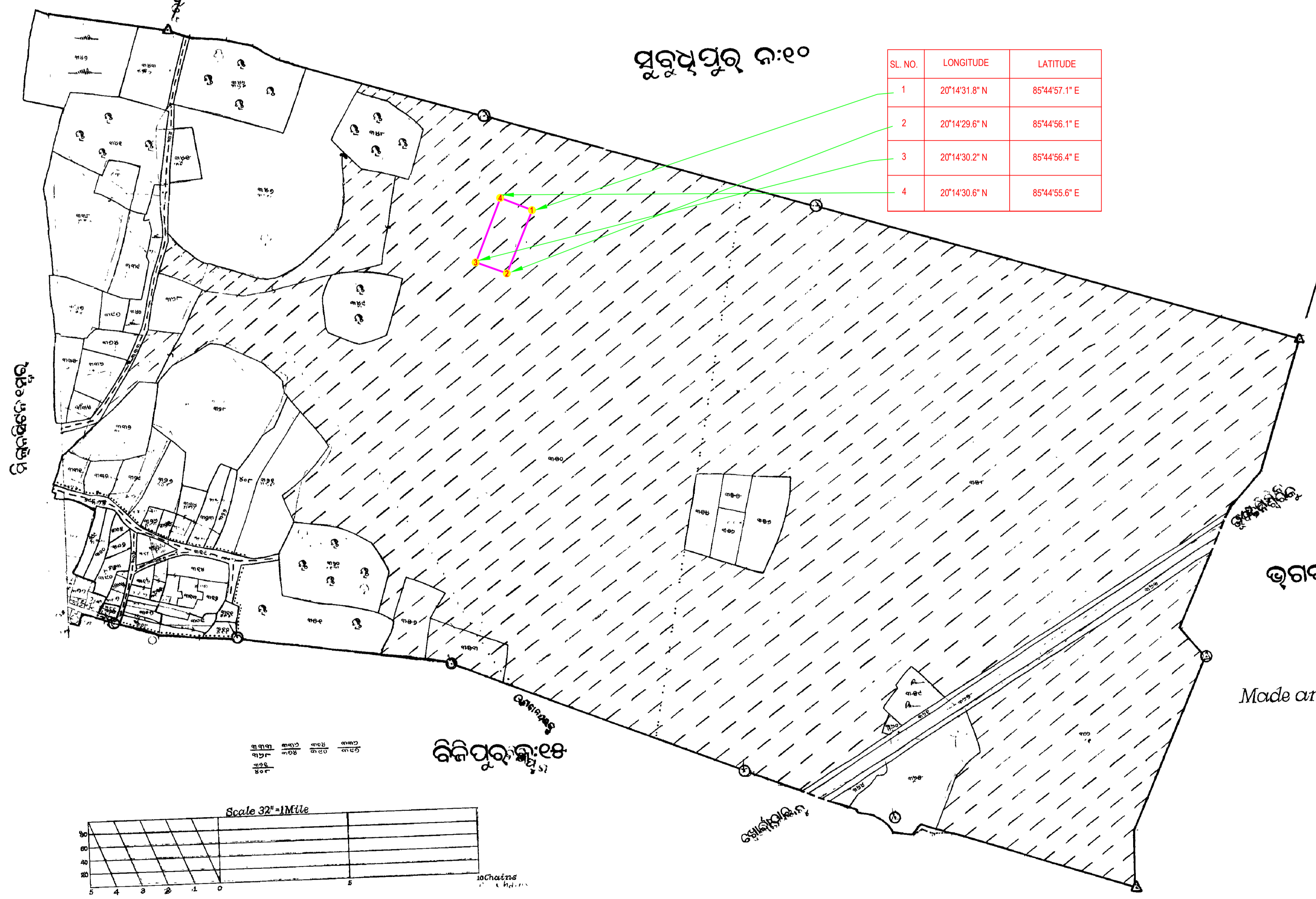
ଅଲଙ୍କାର ବା ନମୁନା

୧	ଅତି ବୃଦ୍ଧିତ ଲକ୍ଷଣ ଖଣିତ କୋଳି ବୁଝାଯିବ
୨	କରବାରି
୩	ପଞ୍ଜାଳୁଆ
୪	ଚୋଳପେୟା ଅନ୍ୟାନ୍ୟ
୫	ମୁସୁଲିମ୍ ଚୂନା
୬	ବନ୍ଧିତ ଅନ୍ୟାନ୍ୟ
୭	ଶୁଖାଳ

ସୁବୁଦ୍ଧପୁର ନ:୧୩

ସୁବୁଦ୍ଧପୁର ନ:୧୦

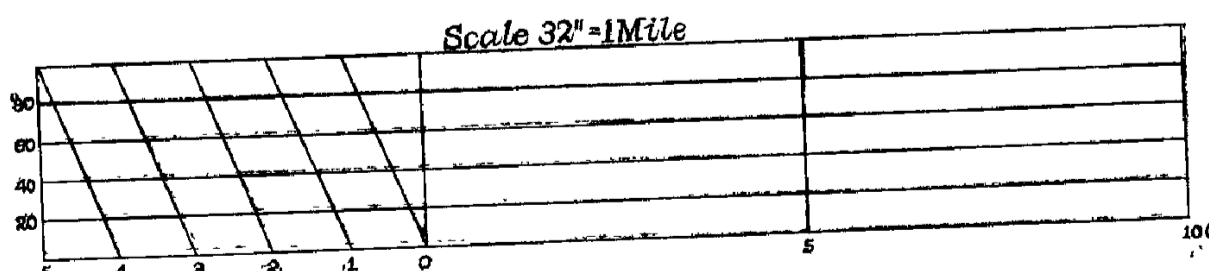
SL. NO.	LONGITUDE	LATITUDE
1	20°14'31.8" N	85°44'57.1" E
2	20°14'29.6" N	85°44'56.1" E
3	20°14'30.2" N	85°44'56.4" E
4	20°14'30.6" N	85°44'55.6" E



ଭଗବାନ ପୁର ନ:୯

Made and published by the authority of Government

Manal
 Superintendent of Survey



PROPOSED S+4 STORIED RESIDENTIAL APARTMENT BUILDING PLAN OF SRI NITYANANDA BALA G.P.A. HOLDER SRI SHASANK SEKHAR PRADHAN DIRECTOR M/S. GREENFIELD MANOR PVT. LTD. OVER PLOT NO.- 350/439 & 350/427, KHATA NO.- 180/17 & 180/136 , IN MOUZA-TAMANDO, BHUBANESWAR, DIST : KHORDHA.